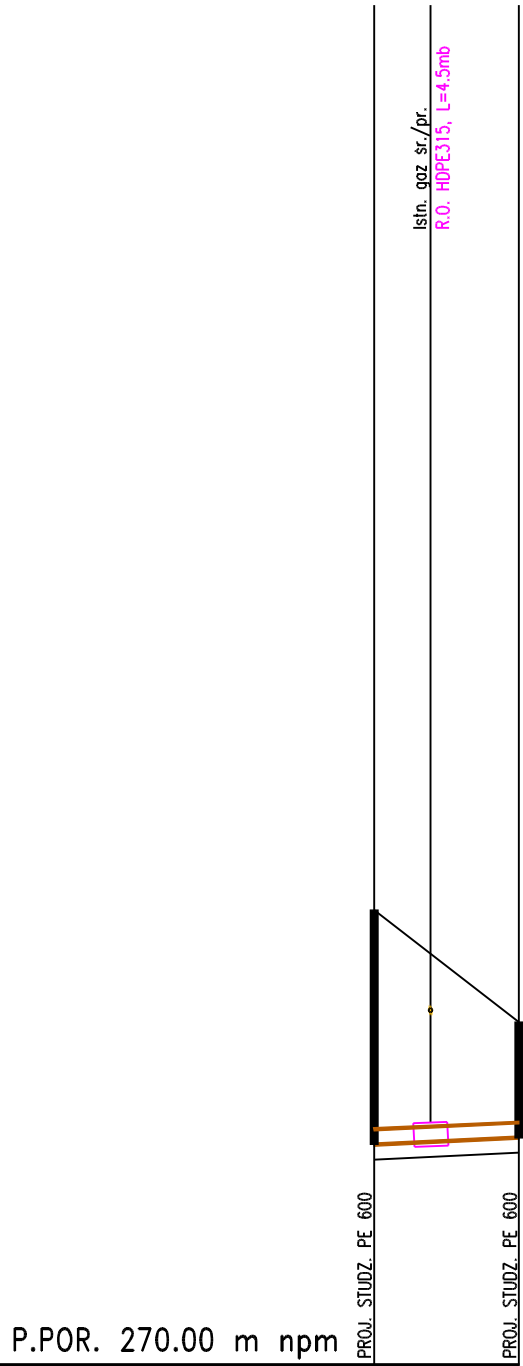
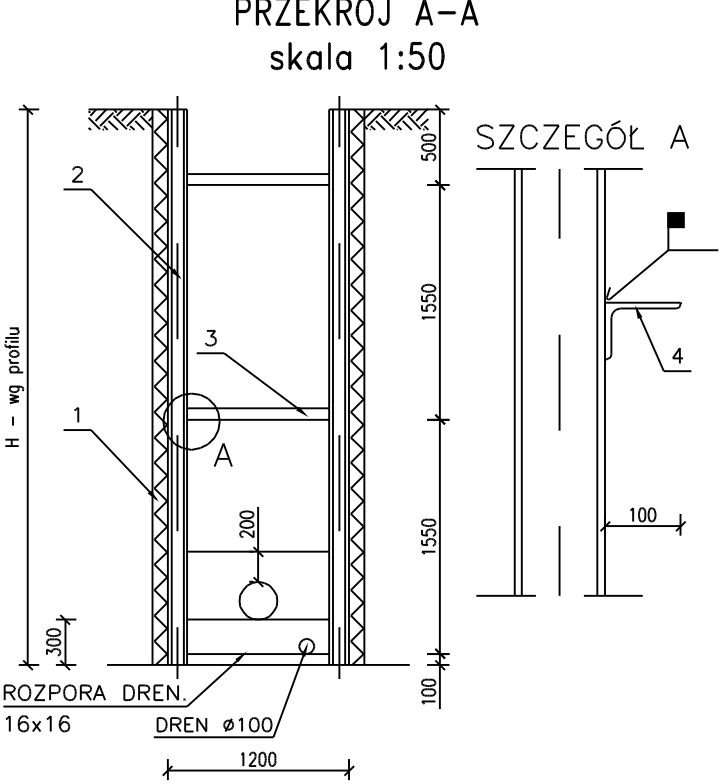


| | | | | | | | | | | | | | | | | | | |
|-----------------------------|--------|--------|--------|--------|--------|--------|--------|--------|--------|--------|--------|--------|--------|--------|--------|--------|--------|--------|
| RZĘDNE TERENU ISTN. [mnpm] | 265.47 | 265.27 | 265.73 | 265.78 | 265.10 | 265.14 | 269.55 | 272.35 | 273.11 | 273.87 | 273.96 | 274.65 | 276.03 | 276.03 | 281.65 | 281.98 | 288.64 | 289.85 |
| RZĘDNE DNA RUROCIĄGU [mnpm] | 263.17 | 263.26 | 263.38 | 263.53 | 263.70 | 263.74 | 268.15 | 270.95 | 271.71 | 272.47 | 272.56 | 272.87 | 272.93 | 272.93 | 280.25 | 280.58 | 287.24 | 288.45 |
| GŁĘBOKOŚCI [mppt] | 2.30 | 2.01 | 2.35 | 2.25 | 1.40 | 1.40 | 1.40 | 1.40 | 1.40 | 1.40 | 1.40 | 1.78 | 3.10 | 3.10 | 1.40 | 1.40 | 1.40 | 1.40 |
| SPADKI / MATERIAŁ [%] | 0.50% | 0.50% | 0.50% | 0.50% | 0.50% | 0.50% | 13.15% | 4.97% | 6.18% | 1.20% | 4.01% | 0.50% | 15.11% | 15.11% | 6.11% | 13.51% | 6.05% | 6.05% |
| ODLEGŁOŚCI, DŁUGOŚCI [m,mb] | 0.00 | 17.5 | 23.2 | 31.0 | 33.6 | 43.0 | 21.3 | 15.3 | 12.3 | 7.5 | 7.8 | 10.7 | 37.2 | 5.4 | 49.3 | 20.0 | 337.70 | 337.70 |
| OZNACZENIA | Z3 | Z3.1 | Z3.2 | Z3.3 | Z3.4 | Z3.5 | Z3.6 | Z3.7 | Z3.8 | Z3.9 | Z3.10 | Z3.11 | Z3.12 | Z3.13 | Z3.14 | Z3.15 | Z3.16 | Z3.16 |
| HEKTOMETRY [hm] | 0 | | | | | 1 | | | | | | | | | | | 3+37.7 | 3+37.7 |



| | | | |
|-----------------------------|--------|--------|--------|
| RZĘDNE TERENU ISTN. [mnpm] | 276.03 | 272.93 | 274.55 |
| RZĘDNE DNA RUROCIĄGU [mnpm] | 272.93 | 272.93 | 273.02 |
| GŁĘBOKOŚCI [mppt] | 3.10 | 0.00 | 1.53 |
| SPADKI / MATERIAŁ [%] | 0.50% | 0.00% | 0.00% |
| ODLEGŁOŚCI, DŁUGOŚCI [m,mb] | 19.2 | 19.20 | 337.70 |
| OZNACZENIA | Z3 | Z3.1 | Z3.16 |
| HEKTOMETRY [hm] | 0 | 0+19.2 | 3+37.7 |



Wymiary podano w mm.

| POZ. | PRZEDMIOT | MATERIAŁ |
|------|------------------|----------|
| 1 | Wypraski stalowe | |
| 2 | I160 | St3Sx |
| 3 | Rura ø70x5 | |
| 4 | L100x75x8 | St3Sx |

WSZELKIE PRAWA WYNIKAJĄCE Z USTAWY O PRAWIE AUTORSKIM ZASTRZEŻONE. PRZERYŚNIOWANIE LUB KOPIOWANIE DOWOLNĄ TECHNIKĄ JEST ZABRONIONE I STANOWI NARUSZENIE PRAW AUTORSKICH.

©PRO-IN-MAT

| | | |
|---|--------------------------|---------------------------------|
| NAZWA I ADRES OBIEKTU: PROJEKT KANALIZACJI SANITARNEJ ZALAS-WŚCHÓD, SANKA, FRYWAŁD – GMINA KRZESZOWICE, WOJ. MAŁOPOLSKIE GM. KRZESZOWICE, ul. OGRODOWA 1, 32-065 KRZESZOWICE PRZEDMIOT RYSUNKU: PROFIL PODŁUŻNY KANALIZACJI | | |
| PROJEKTANT: mgr inż. Marek MATYJEWICZ BUA 8346/132/ i 169/88 specjalność instalacje i sieci sanitarne | DATA/PODPIS: 03.2007. | |
| OPRACOWAŁ: mgr inż. Anna CZAJA | DATA/PODPIS: 03.2007. | |
| SPRAWDZAJĄCY: mgr inż. Grzegorz PABJAN S-199/02 specjalność instalacje i sieci sanitarne | DATA/PODPIS: 03.2007. | |
| DATA: 03.2007. | SKALA: 1: 100 / 1000 | NR RYS.: 68 NR STR.: 1 |