

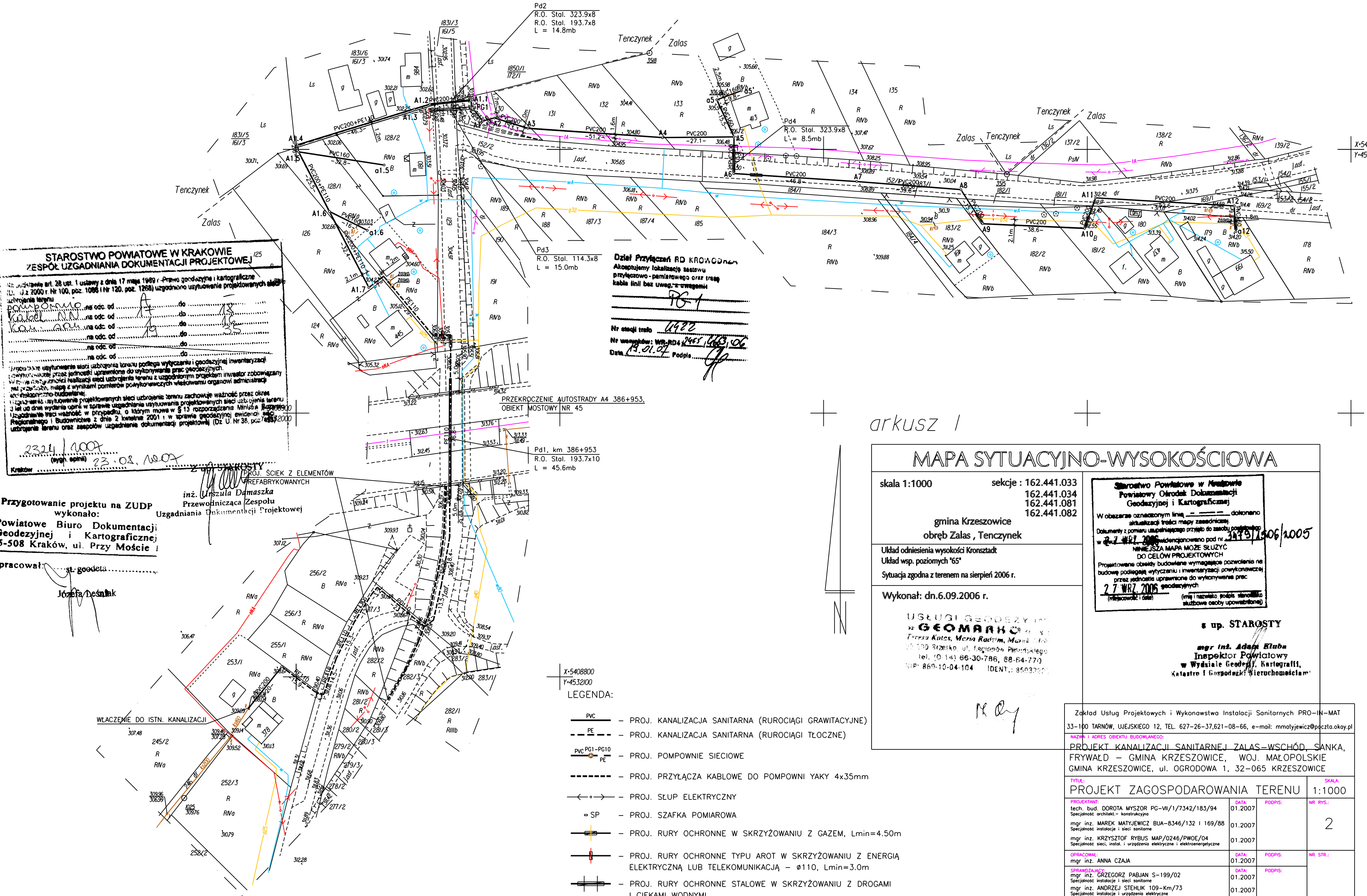
STAROSTWO POWIATOWE W KRAKOWIE
ZESPÓŁ UZGADNIANIA DOKUMENTACJI PROJEKTOWEJ

Na podstawie art. 28 ust. 1 ustawy z dnia 17 maja 1989 r. Prawo geodezyjne i kartograficzne (Dz. U. z 2000 r. Nr 100, poz. 1066 i Nr 120, poz. 1268) uzgodniono usytuowanie projektowanych sieci uzbrojenia terenu

na odc. od do
na odc. od do
na odc. od do
na odc. od do
na odc. od do
na odc. od do

Przygotowanie projektu na ZUDP
wykonało:
Powiatowe Biuro Dokumentacji
Geodezyjnej i Kartograficznej
35-508 Kraków, ul. Przy Moście 1

Opracował:
Józefa Leśniak



Dział Przyłącza RD Krowczynek
Akceptujemy lokalizację zestawu
przebiegu - pomiarowego oraz trasę
kable linii bez uwag z uwagi na...

Nr stacji trafo 4422
Nr wariantu: WR-04 245/106/1005
Data 19.01.07 Podpis

MAPA SYTUACYJNO-WYSOKOŚCIOWA

skala 1:1000 sekcje : 162.441.033
162.441.034
162.441.081
162.441.082

gmina Krzeszowice
obręb Zalas , Tenczynek

Układ odniesienia wysokości Kronsztadt
Układ wsp. poziomych '65'

Sytuacja zgodna z terenem na sierpień 2006 r.

Wykonał: dn.6.09.2006 r.

USŁUGI GEODEZYJNE
GEOMARK
Teresa Kutas, Maria Radzim, Marek Cichy
ul. 100 Brzeska, ul. Legionów Piłsudskiego
tel. (0 14) 66-30-786, 66-64-770
WP: 860-10-04-104 IDENT.: 8603200

Starostwo Powiatowe w Krakowie
Powiatowy Ośrodek Dokumentacji
Geodezyjnej i Kartograficznej

W obszarze oznaczonym linią dokonano
aktualizacji treści mapy zasadniczej.
Dokumenty z pomiaru uzupełniającego przysięto do zasobu powiatowego
w dniu 27.07.2006 ewidencjonowano pod nr 245/106/1005
Niniejsza mapa może służyć
DO CELÓW PROJEKTOWYCH

Projektowane obiekty budowlane wymagające pozwolenia na
budowę podlegają wytyczeniu i inwentaryzacji powykonawczej
przez jednostkę uprawnioną do wykonywania prac
geodezyjnych

27.07.2006 (miejscowość i data) (imię i nazwisko podpis starosty)
s up. STAROSTY

mgr inż. Adam Kłuba
Inspektor Powiatowy
w Wydziale Geodezji, Kartografii,
Katastru i Gospodarki Nieruchomościami

- LEGENDA:
- PVC - PROJ. KANALIZACJA SANITARNA (RUROCIĄGI GRAWITACYJNE)
 - PE - PROJ. KANALIZACJA SANITARNA (RUROCIĄGI TŁOCZNE)
 - PVC PG1-PG10 PE - PROJ. POMPOWNIE SIECIOWE
 - - PROJ. PRZYLĄCZA KABLOWE DO POMPOWNI YAKY 4x35mm
 - ←→ - PROJ. SŁUP ELEKTRYCZNY
 - SP - PROJ. SZAFKA POMIAROWA
 - - PROJ. RURY OCHRONNE W SKRZYŻOWANIU Z GAZEM, Lmin=4.50m
 - - PROJ. RURY OCHRONNE TYPU AROT W SKRZYŻOWANIU Z ENERGIA ELEKTRYCZNĄ LUB TELEKOMUNIKACJĄ - Ø110, Lmin=3.0m
 - - PROJ. RURY OCHRONNE STAŁOWE W SKRZYŻOWANIU Z DROGAMI I CIEKAMI WODNYMI

Zakład Usług Projektowych i Wykonawstwa Instalacji Sanitarnych PRO-IN-MAT 33-100 TARNÓW, UJEJSKIEGO 12, TEL. 627-26-37, 621-08-66, e-mail: mmatyjewicz@poczta.okay.pl			
NAZWA I ADRES OBIEKTU BUDOWLANEGO: PROJEKT KANALIZACJI SANITARNEJ ZALAS-WSCHÓD, SANKA, FRYWAŁD - GMINA KRZESZOWICE, WOJ. MAŁOPOLSKIE GMINA KRZESZOWICE, ul. OGRODOWA 1, 32-065 KRZESZOWICE			
TYTUŁ: PROJEKT ZAGOSPODAROWANIA TERENU		SKALA: 1:1000	
PROJEKTANT: tech. bud. DOROTA MYŚZOR PG-VII/1/7342/183/94 Specjalność architekt - konstrukcyjna	DATA: 01.2007	PODPIS:	NR RYS.: 2
mgr inż. MAREK MATYJEWICZ BUA-8346/132 I 169/88 Specjalność instalacje i sieci sanitarne	01.2007		
mgr inż. KRZYSZTOF RYBUS MAP/0246/PW0E/04 Specjalność sieci, instal. i urządzenia elektryczne i elektroenergetyczne	01.2007		
OPRACOWAŁ: mgr inż. ANNA CZAJA	DATA: 01.2007	PODPIS:	NR STR.:
mgr inż. GRZEGORZ PABJAN S-199/02 Specjalność instalacje i sieci sanitarne	01.2007		
mgr inż. ANDRZEJ STEHLIK 109-Km/73 Specjalność instalacje i urządzenia elektryczne	01.2007		