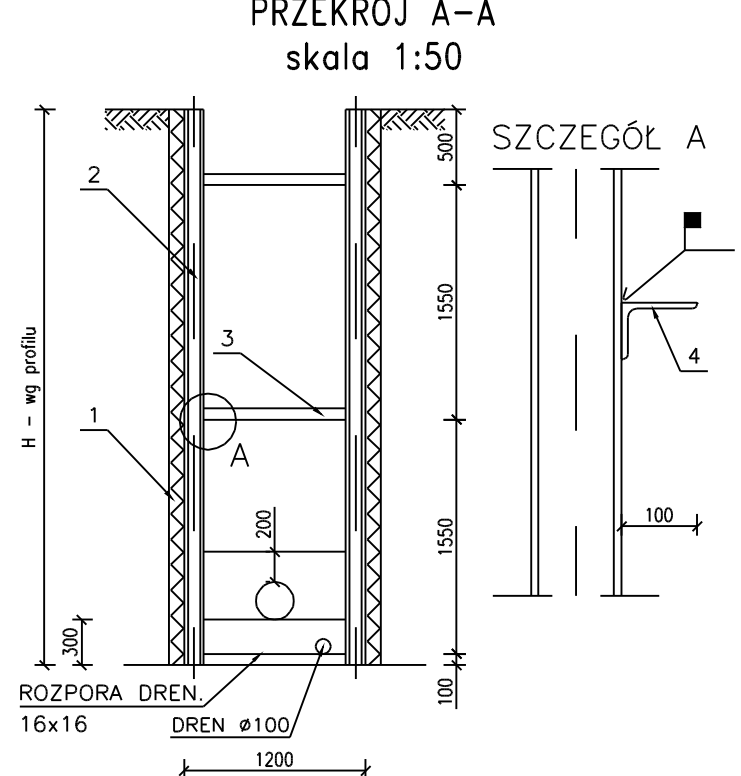


RZĘDNE TERENU ISTN.	[mnpm]	328.23	329.60	332.40	333.40	333.76	335.47	337.46	338.17	339.26	341.20	341.57	341.80	342.50	344.10	345.80	346.35	348.66	350.35	350.94	352.23	352.79	353.90	354.70	355.80	356.55	356.39	357.18																						
RZĘDNE DNA RUROCIĄGU	[mnpm]	326.53	327.90	330.70	331.64	332.04	333.77	335.76	336.47	337.56	339.50	339.85	340.08	340.80	342.38	344.10	344.65	347.26	348.96	349.54	350.83	351.39	351.80	353.30	354.70	355.71	355.95	356.61																						
GŁĘBOKOŚCI	[mppt]	1.70	1.70	1.70	1.76	1.72	1.70	1.70	1.70	1.70	1.70	1.72	1.72	1.70	1.72	1.70	1.70	1.40	1.40	1.40	1.40	2.10	1.40	2.09	2.65	2.32	2.24	1.57																						
SPADKI / MATERIAŁ	[%]	8.30%	7.76%	5.40%	4.40%	3.49%	4.09%	5.04%	5.96%	5.88%	5.56%	4.11%	8.18%	7.42%	7.26%	3.79%	2.52%	2.77%	1.76%	0.93%	1.76%	9.43%	1.28%	0.50%	0.50%	0.50%	4.80%																							
ODLEGŁOŚCI, DŁUGOŚCI	[m,mb]	0.00	16.5	36.1	17.4	9.1	49.5	128.60	48.6	177.20	14.1	191.30	18.3	209.60	33.0	242.60	6.3	248.90	5.6	254.50	8.8	263.30	21.3	284.60	23.7	308.30	5.3	313.60	22.9	336.50	15.3	351.80	51.2	403.00	31.9	434.90	44.3	479.20	15.9	495.10	32.2	527.30	27.7	555.00	36.4	591.40	23.7	615.10	30.4	645.50
OZNACZENIA		C5	E1	E2	E3	E4	E5	E6	E7	E8	E9	E10	E11	E12	E13	E14	E15	E16	E17	E18	E19	E20	E21	E22	E23	E24	E25	E26	E27																					
HEKTOMETRY	[hm]	0	1	2	3	4	5	6	7	8	9	10	11	12	13	14	15	16	17	18	19	20	21	22	23	24	25	26	27	7+06.8																				



Wymiary podano w mm.

POZ.	PRZEDMIOT	MATERIAŁ
1	Wypraski stalowe	
2	I160	St3Sx
3	Rura ø70x5	
4	L100x75x8	St3Sx

WSZELKIE PRAWA WYNIKAJĄCE Z USTAWY O PRAWIE AUTORSKIM ZASTRZEŻONE. PRZETYSZCZANIE LUB KOPLOWANIE DOWOLNĄ TECHNIKĄ JEST ZABRONIONE I STANOWI NARUSZENIE PRAW AUTORSKICH.

© PRO-IN-MAT

NAZWA I ADRES OBIEKTU: PROJEKT KANALIZACJI SANITARNEJ ZALAS-WSCHÓD, SANKA, FRYWAŁD - GMINA KRZESZOWICE, WOJ. MAŁOPOLSKIE GM. KRZESZOWICE, UL. OGRODOWA 1, 32-065 KRZESZOWICE		
PRZEDMIOT RYSUNKU: PROFIL PODŁUŻNY KANALIZACJI		
PROJEKTANT: mgr inż. Marek MATYJEWICZ BUA 8346/132 / i 169/88 specjalność: instalacje i sieci sanitarne	DATA/PODPIS: 03.2007.	
OPRACOWAŁ: mgr inż. Anna CZAJA	DATA/PODPIS: 03.2007.	
SPRAWDZAJĄCY: mgr inż. Grzegorz PABJAN S-199/02 specjalność: instalacje i sieci sanitarne	DATA/PODPIS: 03.2007.	
DATA: 03.2007.	SKALA: 1: 100 1000	NR RYS.: 32 NR STR.: