

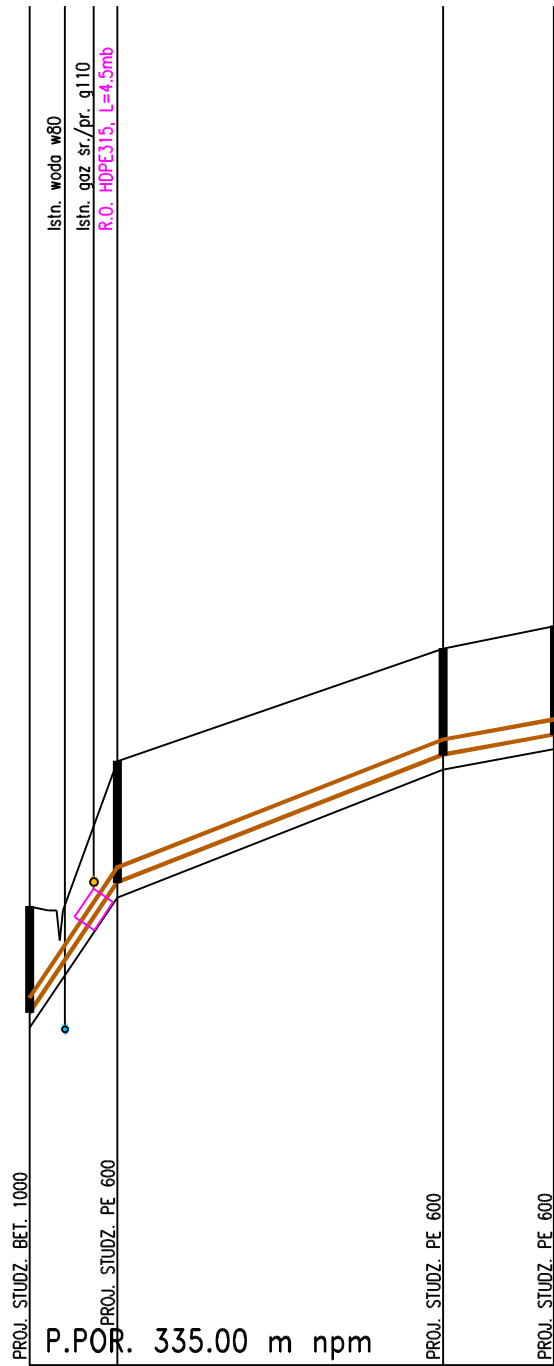
P.POR. 330.00 m npm

RZĘDNE TERENU ISTN. [mnpm]	337.01	337.44
RZĘDNE DNA RUROCIĄGU [mnpm]	335.61	336.04
GŁĘBOKOŚCI [mppt]	1.40	1.40
SPADKI / MATERIAŁ [%]	PVC200 SN12 4.57%	
ODLEGŁOŚCI, DŁUGOŚCI [m,mb]	0.00	9.40
OZNACZENIA	L4	L4.1
HEKTOMETRY [hm]	0+09.4	0



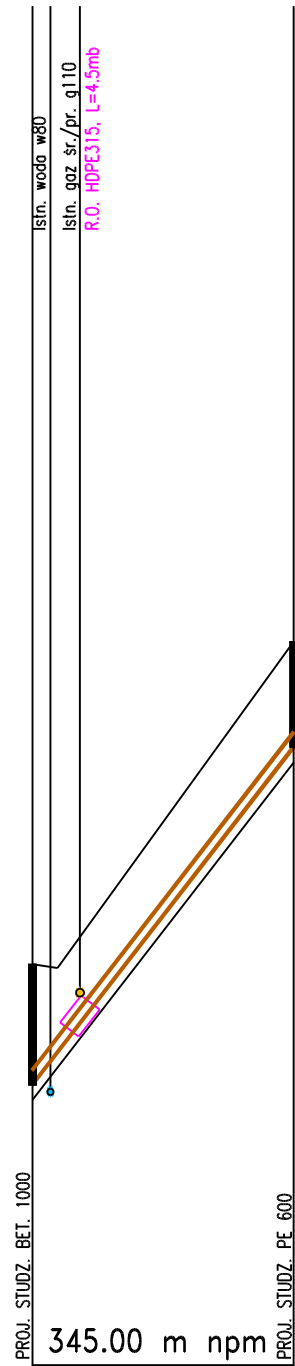
P.POR. 335.00 m npm

341.09	343.01	344.50	344.80
339.69	341.41	343.10	343.37
1.40	1.60	1.40	1.43
14.83%	3.92%	1.84%	
11.6	43.1	14.7	
0.00	11.60	54.70	69.40
L6	L6.1	L6.2	L6.3
0	0+69.4		



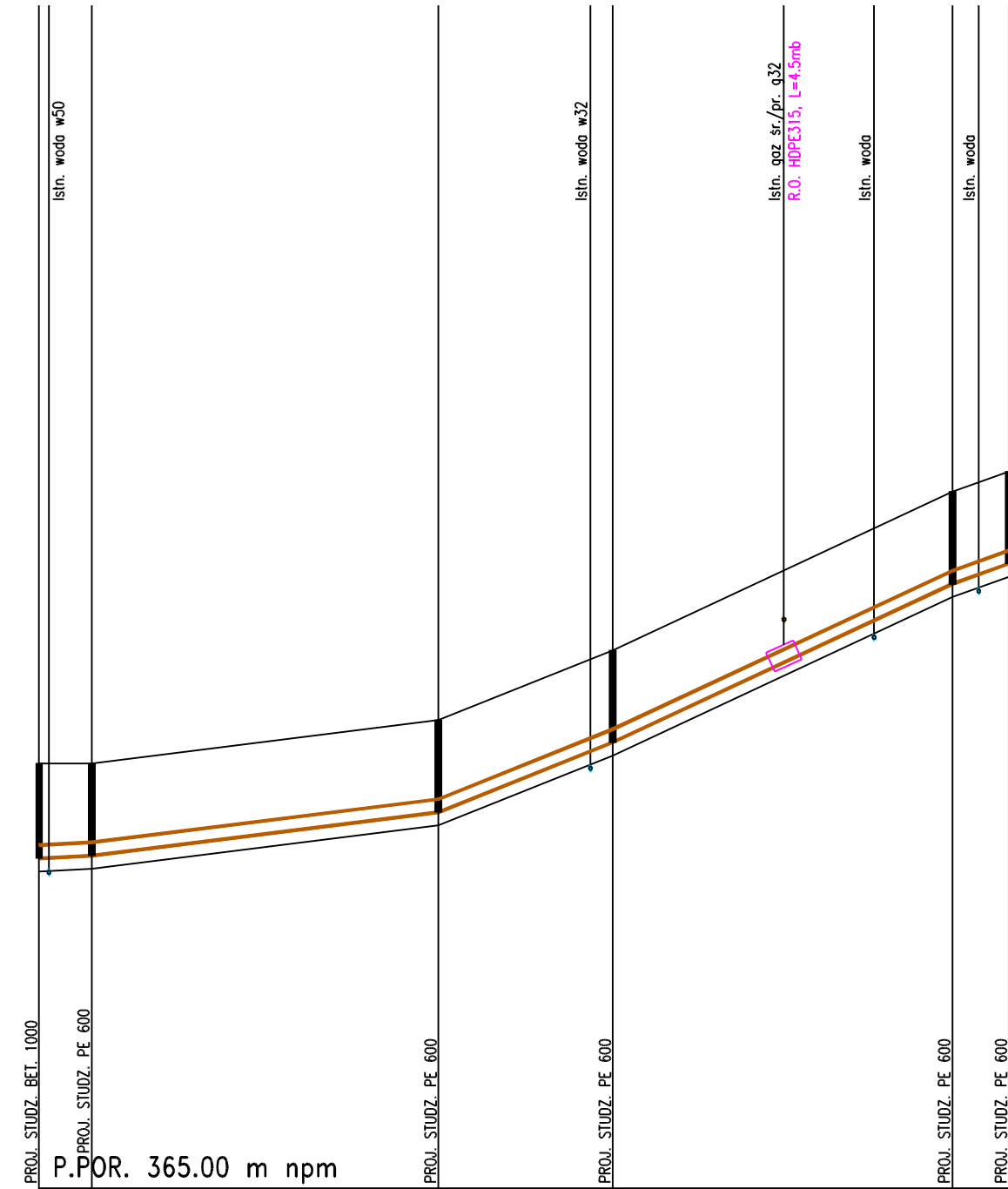
345.00 m npm

350.33	354.60
348.93	353.20
1.40	1.40
12.34%	
34.6	
0.00	34.60
L10	L10.1
0	0+34.6

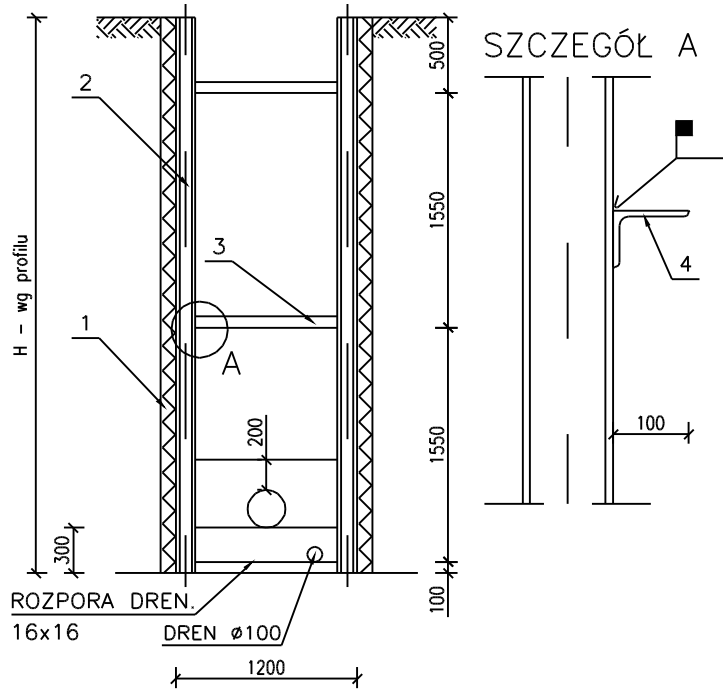


P.POR. 365.00 m npm

371.48	371.48	372.14	373.20	375.61	375.92
370.04	370.08	370.74	371.80	374.21	374.52
1.44	1.40	1.40	1.40	1.40	1.40
0.50%	1.25%	4.00%	4.67%	3.60%	
8.0	52.7	26.5	51.6	8.6	
0.00	8.00	60.70	87.20	138.80	147.40
L17	L17.1	L17.2	L17.3	L17.4	L17.5
0	1+47.4				



PRZESZCZĄT A-A
skala 1:50



Wymiary podano w mm.

POZ.	PRZEDMIOT	MATERIAŁ
1	Wypraski stalowe	
2	I160	St3Sx
3	Rura ø70x5	
4	L100x75x8	St3Sx

WSZELKIE PRAWA WYNIKAJĄCE Z USTAWY O PRAWIE AUTORSKIM ZASTRZEŻONE.
PRZERYŚCOWANIE LUB KOPIOWANIE DOWOLNA TECHNIKA JEST ZABRONIONE I
STANOWI NARUSZENIE PRAW AUTORSKICH.

© PRO-IN-MAT

NAZWA I ADRES OBIEKTU: PROJEKT KANALIZACJI SANITARNEJ ZALAS-WSCHÓD, SANKA, FRYWAŁD – GMINA KRZESZOWICE, WOJ. MAŁOPOLSKIE GM. KRZESZOWICE, ul. OGRODOWA 1, 32-065 KRZESZOWICE		
PRZEDMIOT RYSUNKU: PROFIL PODŁUŻNY KANALIZACJI		
PROJEKTANT: mgr inż. Marek MATYJEWICZ BUA 8346/132/ i 169/88 specjalność instalacje i sieci sanitarne	DATA/PODPIS: 03.2007.	
OPRACOWAŁ: mgr inż. Anna CZAJA	DATA/PODPIS: 03.2007.	
SPRAWDZAJĄCY: mgr inż. Grzegorz PABJAN S-199/02 specjalność instalacje i sieci sanitarne	DATA/PODPIS: 03.2007.	
DATA: 03.2007.	SKALA: 1: 100 / 1000	NR RYS.: 46 NR STR.: